

# Almene Boligdage 2017

A large, stylized number '17' is rendered in white, set against a background of several thick, black, diagonal brush strokes that create a sense of movement and texture.

**ALMENE  
BOLIGDAGÉ**

# Almene Boligdage

**Borgere med psykiske lidelser og andre udsatte beboere i de almene boliger**

# Mand lå død i tre år i lejlighed

**Hver måned er den afdødes pension gået ind på kontoen, hvor der via PBS også er blevet betalt husleje**

Kilde: Fyens Stiftstidende

# Mand lå død i tre år i lejlighed

**I et sådan tilfælde vil de sociale myndigheder kun opdage et dødsfald, hvis naboer eller andre henvender sig**

Kilde: Fyens Stiftstidende

Hvem er den næste...???

**Svært psykisk syg mand har forklaret til politiet, at han slog sin mor ihjel, fordi han ikke længere kunne kende hende.**

Kilde: Ekstrabladet

# Ensomme beboere.....



# Måske handler det slet ikke om vandhanen

**Når en beboer kommer på ejendomskontoret og klager over en vandhane i køkkenet, handler det tit om noget helt andet....**

**Det er ikke unormalt, at vores medarbejdere oplever dette!**





# Min vask er tilstoppet!



# En medarbejder takker "nej tak" til en kop kaffe



# Tryghed og sikkerhed

**Ejendomsfunktionærere i almene boligforeninger har tæt kontakt med nogle af samfundets socialt mest udsatte grupper, når de tilser og vedligeholder de almene boliger.**

# En ud af fire gårdmænd og varmemestre, føler sig truet

**Ejendomsfunktionærer vedligeholder  
De almene boliger. I den funktion har  
De daglig berøring med nogle af  
Samfundets socialt mest udsatte grupper**

Ejendomsfunktionær kommer fem minutter for sent til en aftale

***”- Han tager fat i begge mine arme og smider mig ned i sneen. Og inden jeg kan komme op igen, så bliver jeg smidt ned i sneen igen”***

# Arbejdsmiljøet for vores medarbejdere?



Vi ønsker en sikker arbejdsplads for  
alle vores medarbejdere



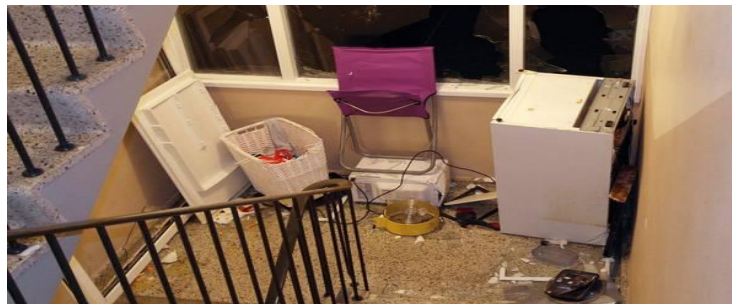
Vores håndværkere, som er tilknyttet afdelingerne skal også have et godt arbejdsmiljø!





# Utrygge beboere.....

**Gennem flere måneder har en psykisk syg mand gjort beboere utrygge. Nu er manden væk. Men beboerne undrer sig over politiet og kommunen**



**Kilde:  
Randers Amtsavis**

# Hvem.....

Myndigheder har svært ved at finde ud af, om det er den praktiserende læge, den psykiatriske afdeling på sygehuset, sagsbehandlere eller en helt fjerde, der skal tage sig af det!



Kilde: Politikken

# Naboer fortæller.....

**Beboere reagerer ofte på en måde, der virker meget voldsom på andre. Det kan være, at de pludselig begynder at skrigе helt vildt, kaste rundt med møblerne eller spille høj musik hele natten.**



# Naboer fortæller.....

**Nogle kan også have en truende adfærd. Man ved aldrig, hvilken reaktion man bliver mødt med, hvis man beder dem skrue ned for musikken!**

# Hvem betaler regningen?

**Psykisk syge bliver anvist til boliger i den almene boligsektor af kommunerne, hvilket de psykisk syge ikke kan håndtere og det skaber usikkerhed, uro og konflikter samtidig med at boligerne bliver misligholdt og der kun er de øvrige beboere til at betale for istandsættelsen!**



# Medarbejdere på ejendomskontoret

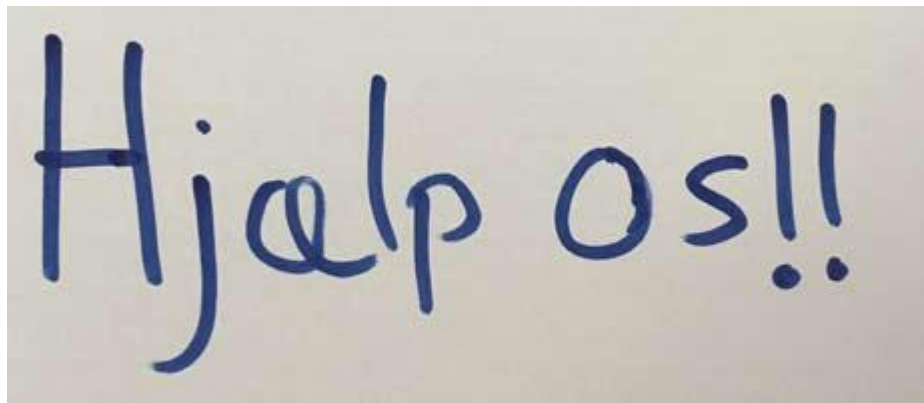
**Ejendomsfunktionærerne er ikke klædt professionelt på til at tackle specifikke problemer i forhold til psykisk sygdom**





# Hjælp!!

**Vi er stolte af at kunne huse alle mennesker – også psykisk syge. Vi er også tilhængere af, at psykisk syge ikke skal institutionaliseres og i videst muligt omfang skal bo i egen bolig. Men det kræver, at den nødvendige professionelle hjælp følger med.**



Hjælp os!!



**Samarbejdet med alle partner –  
Det er vejen frem!**



# TAK FOR OPMÆRKSOMHEDEN

