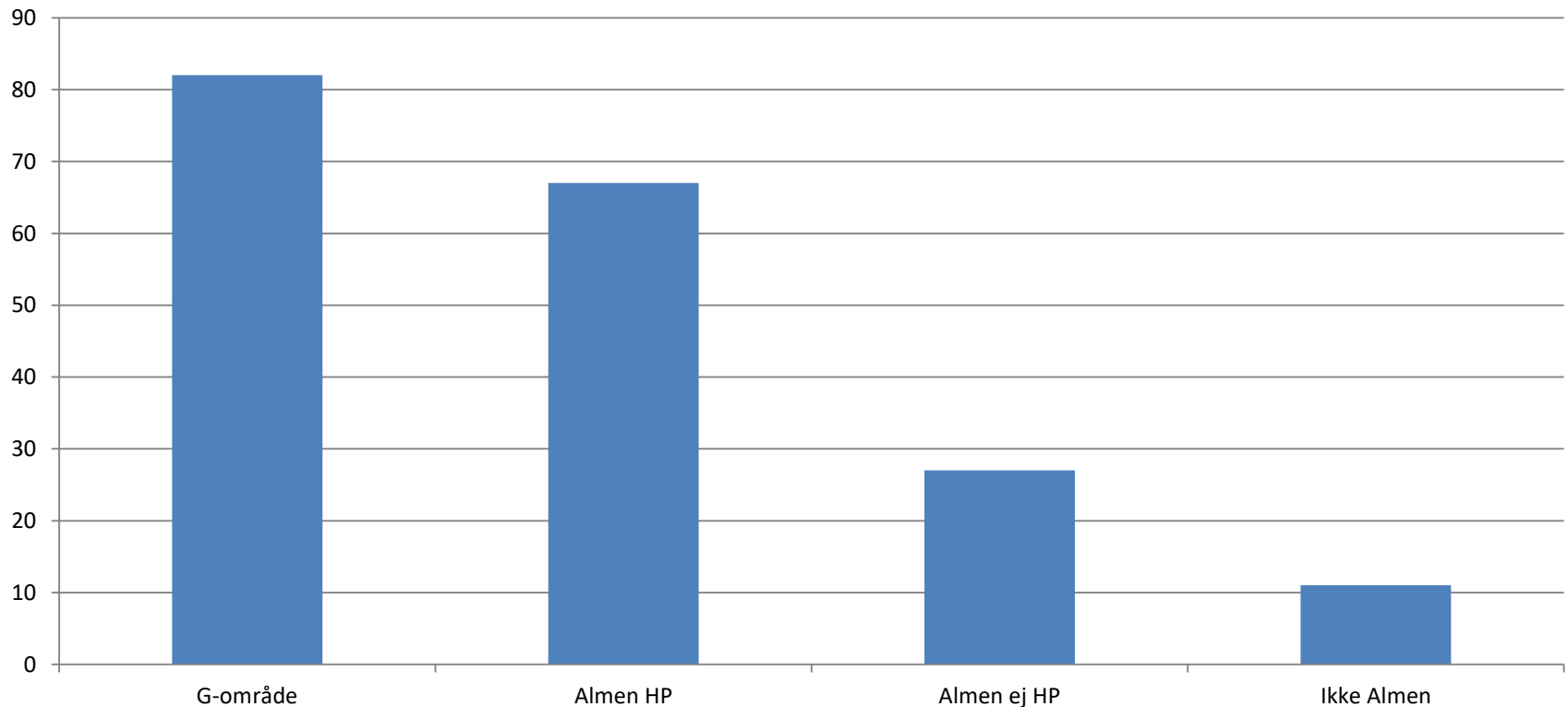


# Samfundsmæssige investeringer i den almene sektor

# Andel af 9. kl. med ikke-vestlig baggrund



# Andelen af 9.klasses elever med minimum 4 i dansk og matematik

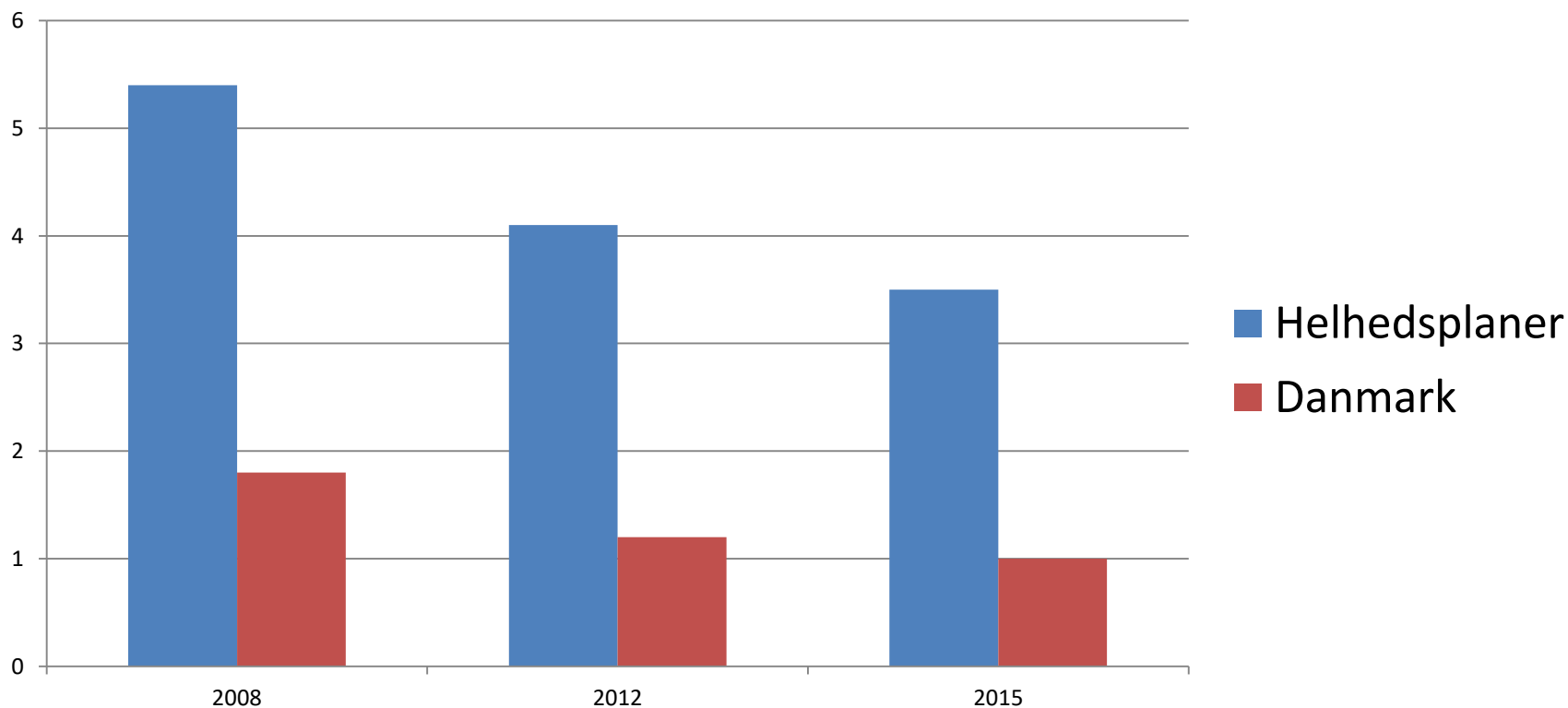
	Dreng			Piger		
	2008	2015	Ændring	2008	2015	Ændring
Almen m. Helhedsplan	36 %	43 %	+ 21 pct.	39 %	52 %	+ 32 pct.
Almen u. helhedsplan	46 %	51 %	+ 11 pct.	51 %	58 %	+ 14 pct.
Ikke-almene	66 %	71 %	+ 8 pct.	72 %	79 %	+ 9 pct.

# Andelen af 9.klasses elever med minimum 4 i dansk og matematik

	Dansk/vestlig			Indvandrere			Efterkommere		
	08	15	vækst	08	15	vækst	08	15	vækst
Almen m. Helhedsplan	41%	47%	+15%	30%	44%	+48%	38%	48%	+27%
Almen u. helhedsplan	52%	57%	+9%	33%	41%	+26%	43%	52%	+20%
Ikke-almene	70%	75%	+8%	37%	45%	+21%	53%	66%	+24%
Hele Danmark	67%	73%	+9%	32%	44%	+31%	40%	55%	+24%

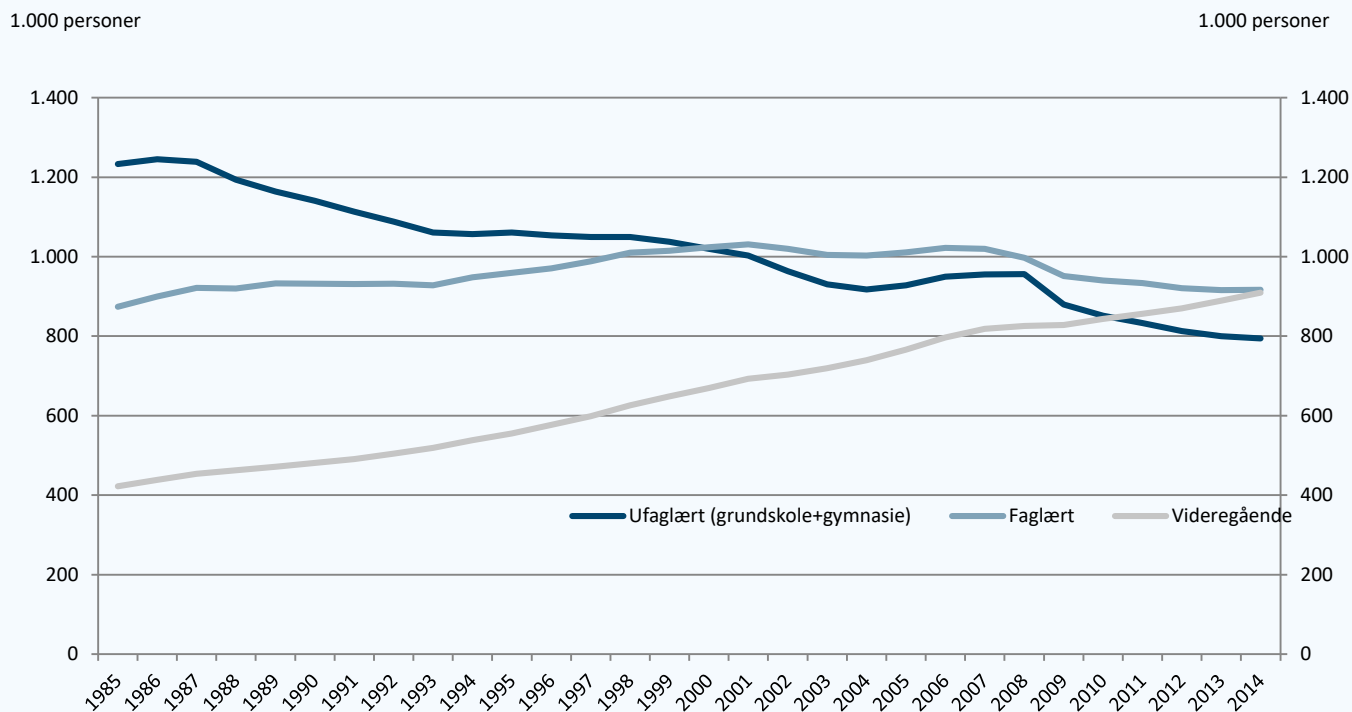
# Bedre i skolen -> mindre kriminalitet:

(Udvikling i andel af kriminelle unge (10-17 år))

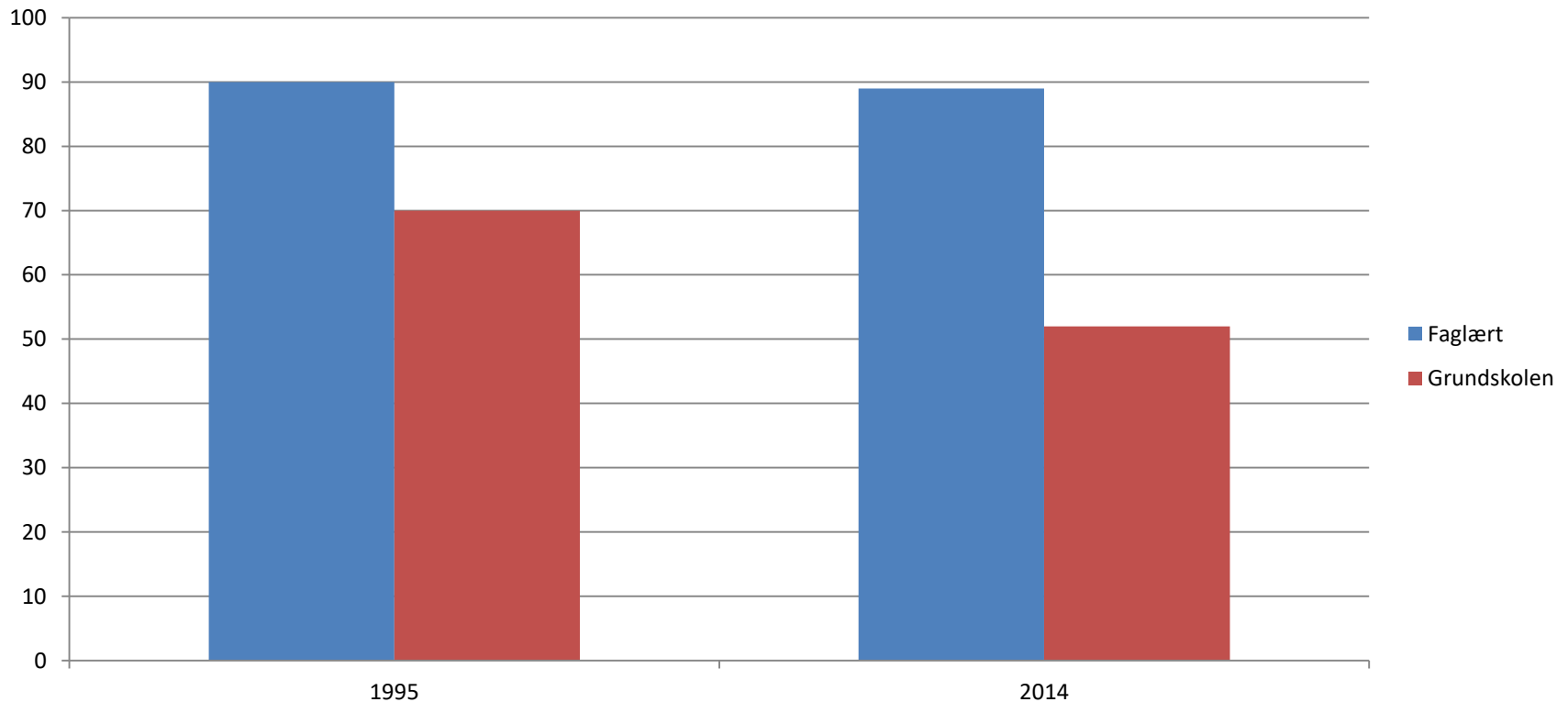


# Folkeskolens brændende platform

# Hvorfor ungdomsuddannelse? De ufaglærte job forsvinder som dug for solen

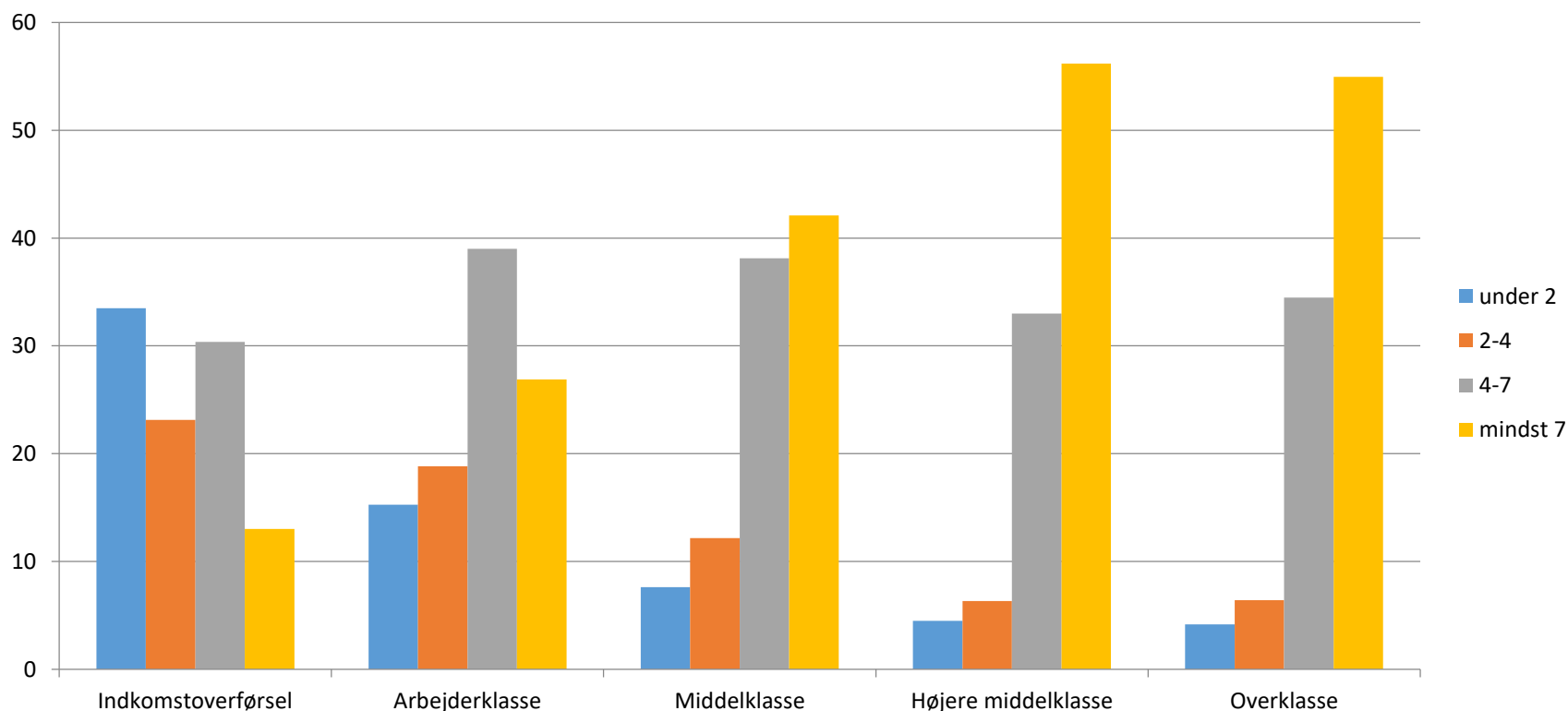


# Konsekvens: Beskæftigelsesfrekvens for 30 årige kun med folkeskolen falder markant (de ender på indkomstoverførsel)

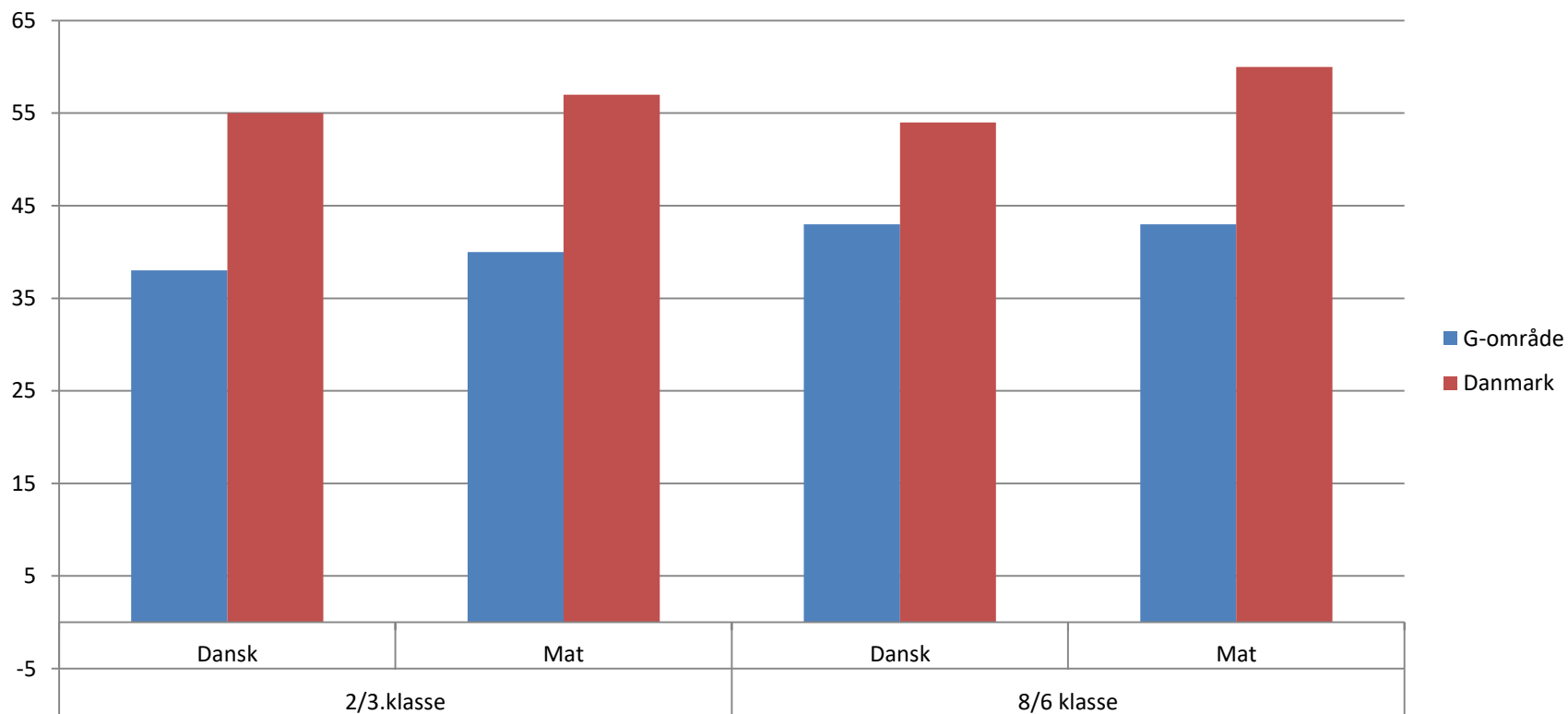




# Afgangskarakterer i dansk og matematik fordelt på socialgrupper

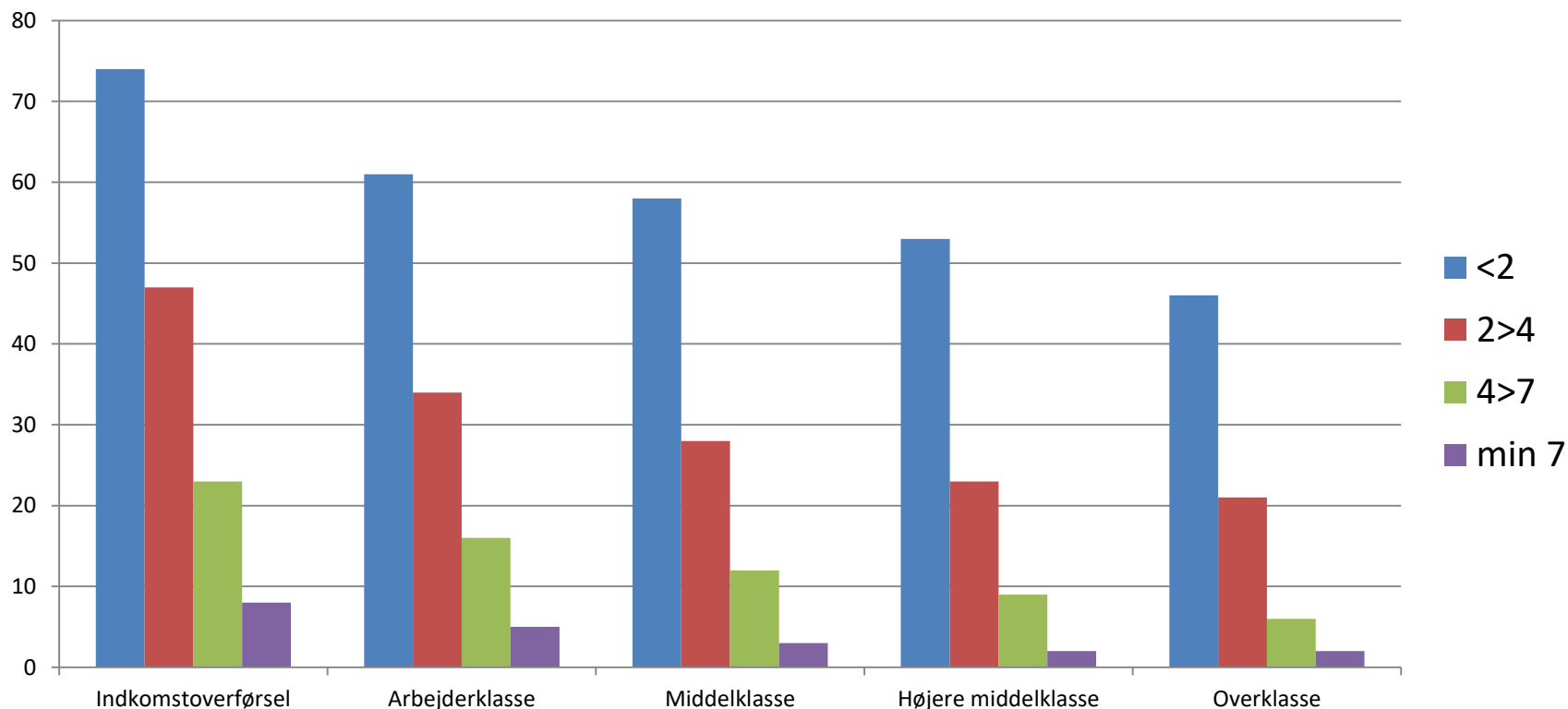


# Folkeskolen mindsker ikke de sociale forskelle (Resultater i dansk i nationale test)



# ”Plutonium” figuren

(Andelen af 25 årige som *ikke* har gennemført en ungdomsuddannelse og 9 kl. karakterer i dansk og matematik)



# Konklusion

- **Folkeskolen er nøglen til social mobilitet**
- **For mange får for lidt ud af folkeskolen (dansk og mat.) i fht. at komme videre i uddannelsessystemet**
- **Voksende negative konsekvens af at klare sig dårligt i folkeskolen. For 20-30 år siden kunne man blive ufaglært. Nu ender man på indkomstoverførsel**

# Ungdomsuddannelse

## Andelen af 20-årige som har gennemført eller er i gang med en ungdomsuddannelse

	2008	2015	Ændring
Almen m. Helhedsplan	55 %	68 %	+ 24 pct.
Almen u. helhedsplan	65 %	73 %	+ 11 Pct.
Ikke almene	77 %	84 %	+ 9 Pct.

## Andelen af 20-årige som har gennemført eller er i gang med en ungdomsuddannelse

	Drenge			Piger		
	2008	2015	Ændring	2008	2015	Ændring
<b>Almen m. Helhedsplan</b>	<b>51 %</b>	<b>64 %</b>	<b>+ 26 pct.</b>	<b>59 %</b>	<b>72 %</b>	<b>+ 22 pct.</b>
<b>Almen u. helhedsplan</b>	62 %	70 %	+ 13 pct.	69 %	75 %	+ 9 pct.
<b>Ikke-almene</b>	74 %	80 %	+ 11 pct.	82 %	86 %	+ 7 pct.

# Andelen af 20-årige som har gennemført eller er i gang med en ungdomsuddannelse

	Dansk/vestlig			Indvandrere			Efterkommere		
	08	15	vækst	08	15	vækst	08	15	vækst
<b>Almen m. Helhedsplan</b>	<b>58 %</b>	<b>68 %</b>	<b>+18 %</b>	<b>47 %</b>	<b>67 %</b>	<b>+43 %</b>	<b>58 %</b>	<b>68 %</b>	<b>+16 %</b>
<b>Almen u. helhedsplan</b>	67 %	74 %	+10 %	55 %	68 %	+25 %	64 %	68 %	+ 5 %
<b>Ikke-almene</b>	78 %	85 %	+ 9 %	54 %	69 %	+27 %	66 %	75 %	+13 %
<b>Hele Danmark</b>	<b>76 %</b>	<b>83 %</b>	<b>+ 9 %</b>	<b>52 %</b>	<b>68 %</b>	<b>+30 %</b>	<b>63 %</b>	<b>71 %</b>	<b>+11 %</b>



# Mønsterbrydere

Andelen af 25 årige med **ufaglærte** forældre, som har gennemført en ungdomsuddannelse

	2008	2015	Ændring (pct.)
Almen m. Helhedsplan	38 %	47 %	+23 %
Almen u. helhedsplan	46 %	49 %	+6 %
Danmark i alt	57 %	56 %	-3 %

# Samfundsøkonomisk gevinst

# Andelen af 20-årige som har gennemført eller er i gang med en ungdomsuddannelse

	Fuldført		I gang		Ej i gang	
	2008	2015	2008	2015	2008	2015
Almen m. Helhedsplan	29 %	41 %	25 %	27 %	45 %	32 %
Almen u. helhedsplan	38 %	45 %	28 %	27 %	35 %	27 %
Danmark i alt	50 %	58 %	24 %	23 %	26 %	19 %

# Uddannelsesstatus i 2015 for unge der i 2001 bestod en gymnasial uddannelse

Erhvervsfaglige uddannelser	18 pct.
Kort videregående uddannelse, KVVU	6 pct.
Mellemlang videregående uddannelse, MVU	26 pct.
Bacheloruddannelser, BACH	4 pct.
Lang videregående uddannelse, LVU	30 pct.
<b>Samlet</b>	<b>83 pct.</b>
Intet færdiggjort men i gang	6 pct.
Intet færdiggjort og ikke i gang	11 pct.
<b>Samlet</b>	<b>100 pct.</b>

## Livsværditilvækst for forskellige uddannelsesniveauer

	Livsværdi fratrukket uddannelsesomkostninger
Grundskole	8,4
Faglært	14,2
KVU og MVU	16,6
Ba, LVU og Ph.d.	25,8

# Livsværditilvækst ved gymnasieuddannelse

Ingen uddannelse ud over grundskolen	8,4 mio. kr.
Gymnasieuddannelse	17,7 mio. kr.
<b>Gevinst gymnasie</b>	<b>9,3 mio. kr.</b>

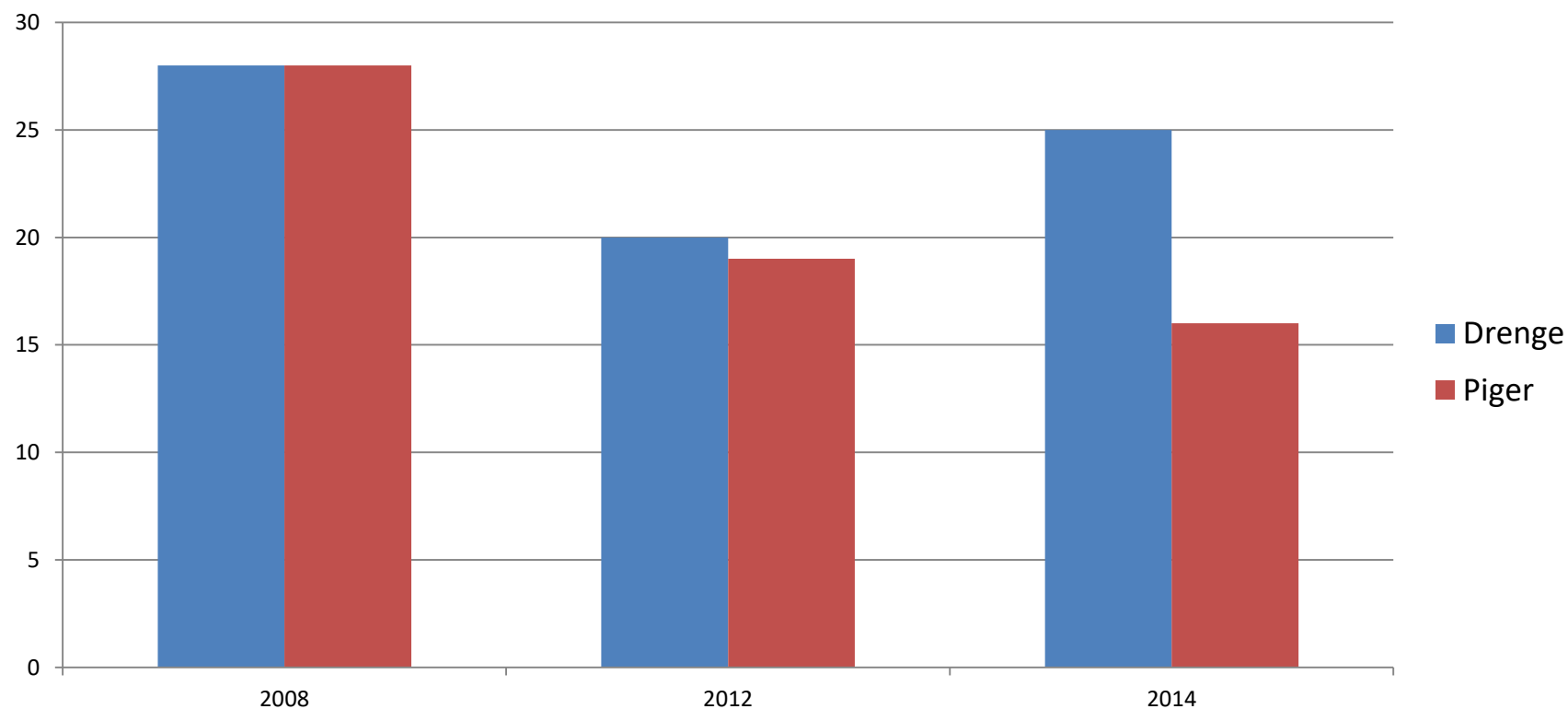
# Samfundsøkonomisk afkast

- Der bor ca. 3.000 unge 20-årige i de almene boligområder med en boligsocial helhedsplan.
- Andelen af de 20-årige i HP-områderne, som har gennemført en gymnasial uddannelse, er fra 2008 til 2015 steget fra 25 pct. til 37 pct., svarende til en stigning på 360 unge
- En ung som gennemfører en gymnasial uddannelse har en gennemsnitlig liværditilvækst på 17,7 mio. kr. mod 8,4 mio. kr. for en ung uden en ungdomsuddannelse. Den gennemsnitlige gevinst ved at gennemføre en gymnasialuddannelse er således 9,3 mio. kr. pr. ung.
- Den samfundsøkonomiske gevinst af den stigende uddannelsesfrekvens i HP områderne er **ca. 3,5 mia. kr. pr. ungdomsårgang**

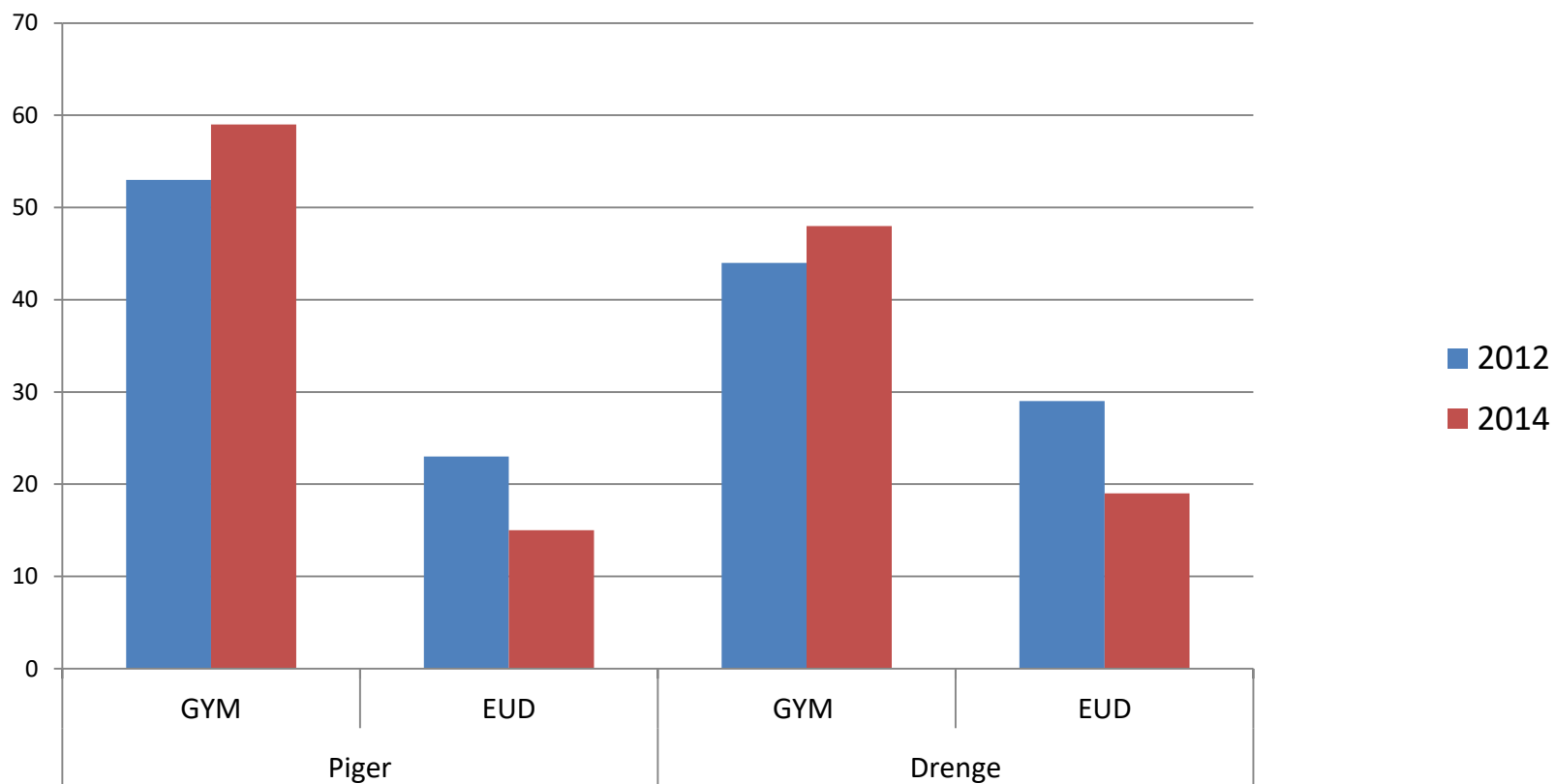
# Konsekvenser af adgangskrav for de unge i G-områderne



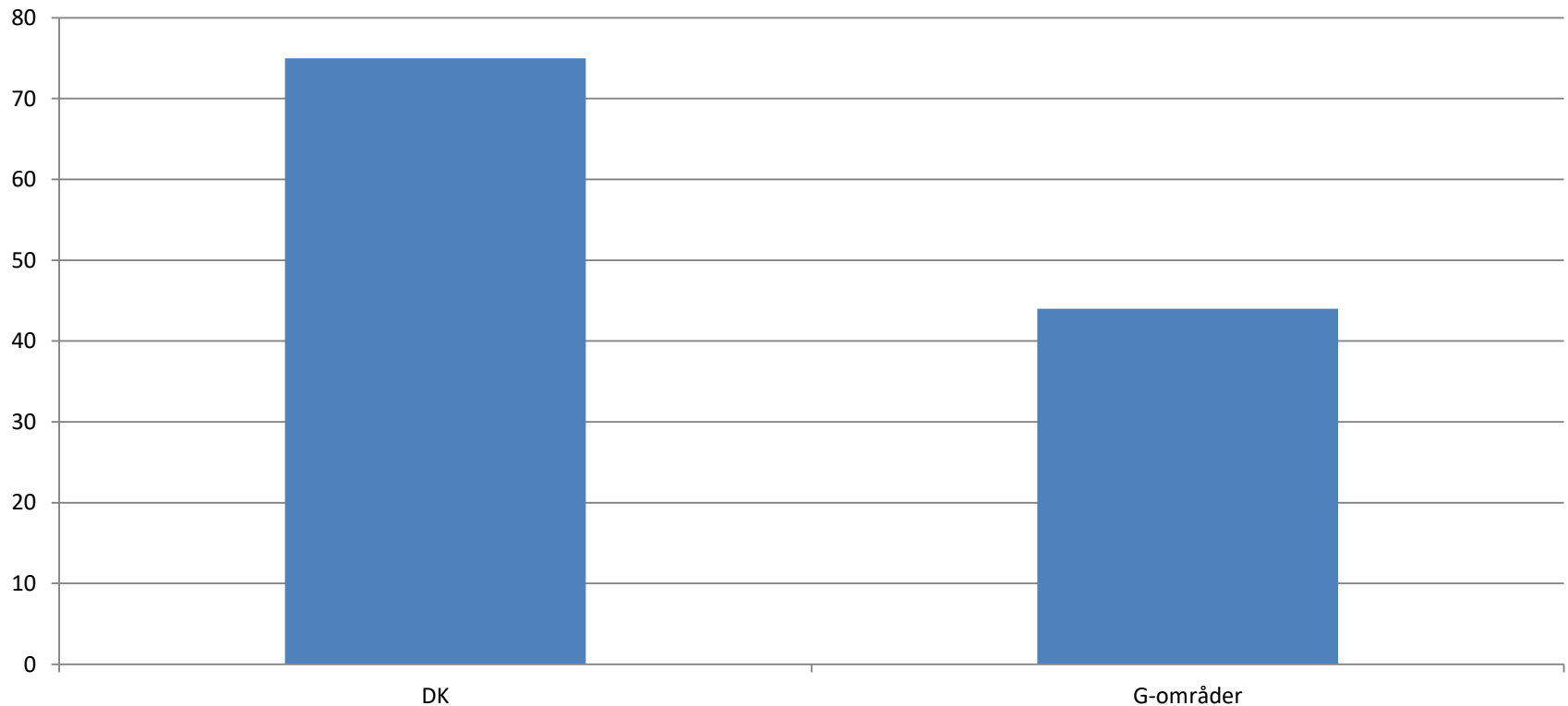
## Andel af 9.kl. som året efter ikke var i gang med en ungdomsuddannelse (G-områder)



## Andel af 9. kl. unge i G-områder som året efter var i gang med ungdomsuddannelse



# Andelen af elever med minimum 5 i 9. kl.



# Udviklingen i Greve kommune

# Andel af 20-årige som ikke er i gang med en ungdomsuddannelse

	2008/09		2015/16		Ændring pct.-point	
	Greve	DK	Greve	DK	Greve	DK
Ikke almene	21 pct.	22 pct.	15 pct.	16 pct.	-6	- 6
• HP områder	<b>50 pct.</b>	<b>45 pct.</b>	<b>32 pct.</b>	<b>32 pct.</b>	<b>-18</b>	<b>-13</b>
• Ej HP områder	31 pct.	32 pct.	25 pct.	25 pct.	-6	-7

# Andel 9.kl ej min 5 i afgangskarakter

	Greve	Danmark i alt
<b>Ikke-almene boliger</b>	23 pct.	26 pct.
<b>Almene boliger i alt</b>	55 pct.	47 pct.
• HP-områder	50 pct.	50 pct.
• Ej HP-områder	56 pct.	45 pct.
<b>Forskel almene/ikke-almene</b>	2,4	1,8

# Ungdomskriminalitet (10-17 årige)

	2008/09	2012/13	2015/16
<b>Ikke almen</b> <ul style="list-style-type: none"><li>• Greve</li><li>• DK</li></ul>	1,6 pct. 1,5 pct.	1,0 pct. 1,1 pct.	1,1 pct. 0,9 pct.
<b>Almen</b> <ul style="list-style-type: none"><li>• Greve</li><li>• DK</li></ul>	5,7 pct. 4,7 pct.	4,0 pct. 3,5 pct.	3,8 pct. 3,1 pct.